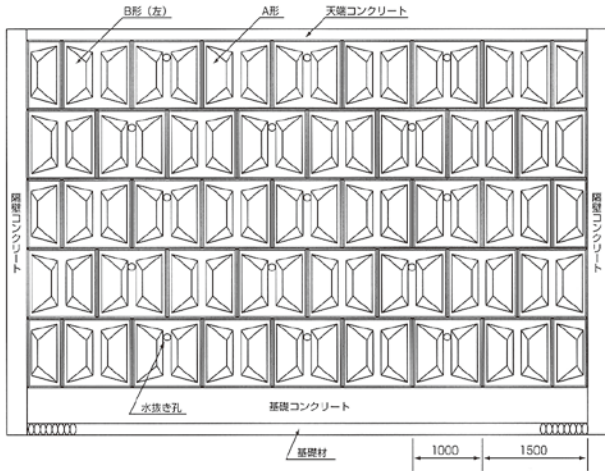


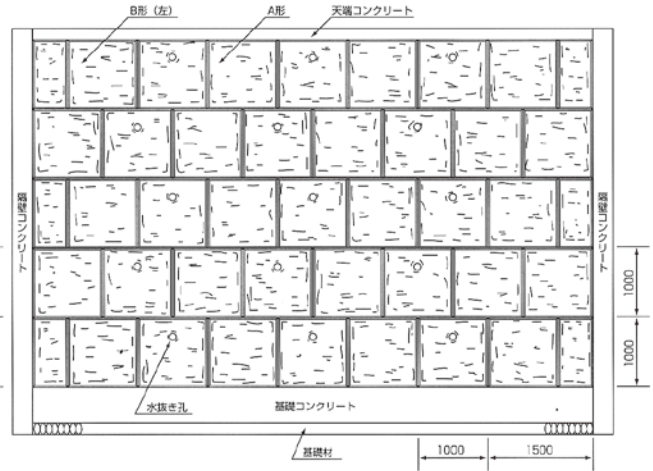
ナウロック (大型ブロック擁壁)

幾何学模様

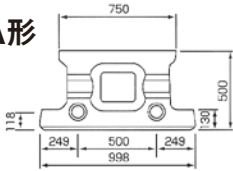


(例 500型)

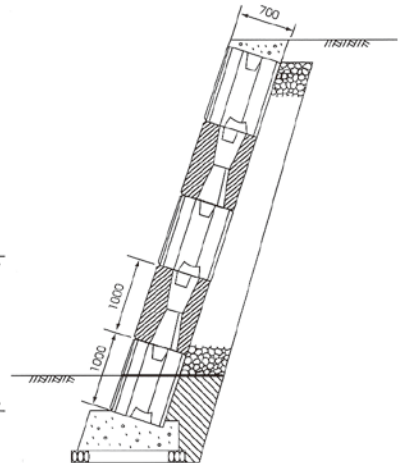
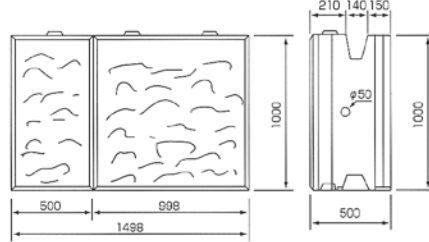
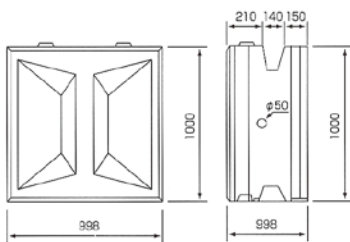
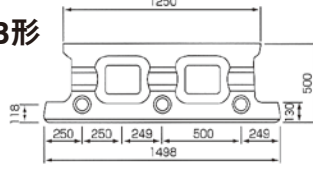
擬石模様



A形



B形



呼 称		幾何学模様		擬石模様		主要部寸法 (mm) 高さ×幅×控長	使用数 (個/m ²)	備 考
		参考質量(kg)	単価(円)	参考質量(kg)	単価(円)			
50型	A形	662	16,400	741	20,000	1,000× 998× 500	1.0	基本
	B形	1,054	26,000	1,167	31,400	1,000×1,498× 500	—	端部
	C形	337	8,300	370	10,000	500× 998× 500	—	天端
	D形	536	13,300	581	15,600	500×1,498× 500	—	天端
70型	A形	1,088	26,800	1,167	30,700	1,000× 998× 700	1.0	基本
	B形	1,699	41,900	1,811	47,500	1,000×1,498× 700	—	端部
	C形	553	13,600	586	15,500	500× 998× 700	—	天端
	D形	866	21,340	911	24,000	500×1,498× 700	—	天端
100型	A形	1,326	32,700	1,405	37,000	1,000× 998×1,000	1.0	基本
	B形	2,075	51,000	2,187	57,400	1,000×1,498×1,000	—	端部
	C形	688	17,000	721	19,000	500× 998×1,000	—	天端
	D形	1,075	26,600	1,121	29,400	500×1,498×1,000	—	天端
150型	A形	1,689	41,600	1,768	46,000	1,000× 998×1,500	1.0	基本
	B形	2,641	65,000	2,753	71,500	1,000×1,498×1,500	—	端部
	C形	910	22,400	943	24,500	500× 998×1,500	—	天端
	D形	1,426	35,000	1,472	38,200	500×1,498×1,500	—	天端



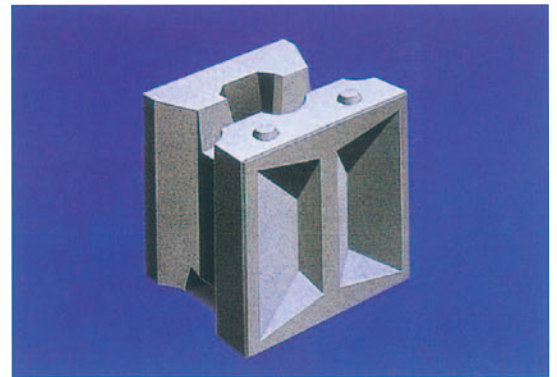
幾何学模様 筒賀・停車路線



幾何学模様 大以後農道



幾何学模様



擬石模様 上三永竹原線



擬石模様 梶毛ダム関連